

Wat is een meshwork?



Een Meshwork is een gestructureerde samenwerking tussen organisaties en sectoren rond een gemeenschappelijke doelstelling, in lijn met gedeelde principes. Een meshwork verbetert samenwerking en versnelt leren en het behalen van resultaat.

Een meshwork is een manier voor mensen en organisaties om zichzelf te organiseren, het hoofd te bieden aan complexere problemen, online en face-to-face samen te werken, kennis en resources te delen en een groter verschil te maken.

Meshworking bestaat uit een combinatie van samenkomen rond een gedeelde doelstelling, framework ontwerp, faciliteren van groepsprocessen, online community hosting, en het verbinden en versterken van partnerships.

Dit multi-stakeholder process combineert de lessen van vele jaren werken met klanten uit overheid en bedrijfsleven in grootschalige kwaliteits-, performance-, en veranderingsprogramma's.

State of the World Forum Brazilië en People Summit COP15

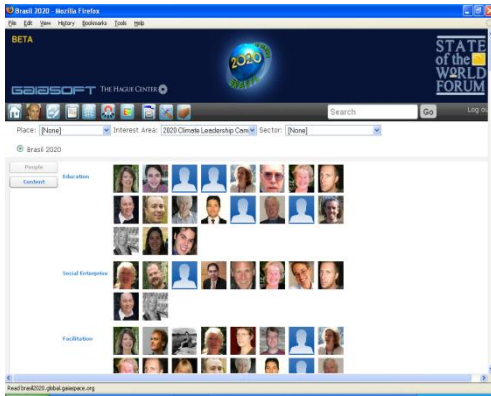
Het meshwork proces is in de zomer van 2009 gebruikt door 240 experts en praktijkmensen in Brazilië om zichzelf te organiseren, een framework en scorecard voor het programmamanagement om tot 80% CO2 reducties te komen in 2020. Dit proces is herhaalbaar en schaalbaar. Het kan worden gebruikt voor ieder land, regio, stad of sector. Eind 2009 is het proces herhaald op de People Summit van de klimaattop in Kopenhagen.

Het meshwork in actie

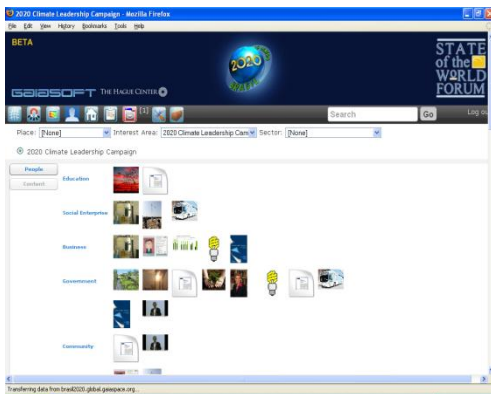


Een Meshwork kent 4 dimensies:

- Plaats
- Rol
- Interesse gebied
- Sector



Via het online platform zijn mensen en kennis te vinden in verschillende rollen, plaatsen, sectoren en interesse gebieden.



4-Step Process to Accelerate 2020 Success



Het proces bestaat uit enkele stappen:

- Bereiken van een gedeelde doelstelling;
- Definiëren van interesse gebieden die geadresseerd moeten worden om succes te bereiken;
- Definiëren van condities die werkelijk het verschil kunnen maken in ieder interessegebied;
- Delen van kennis in ieder interessegebied ondersteunend aan de condities;
- Ontwerp acties om aan de condities te gaan voldoen.



Het gedeelde doel is het hart van het Meshwork.



Om het doel heen worden gebieden gedefinieerd die moeten worden geadresseerd.



Wat zijn de doorbraak condities die werkelijk het verschil kunnen maken om ieder gebied succesvol te laten zijn, en hoe ver ontwikkeld zijn deze condities in uw land / regio / stad / organisatie?

1. Geen bewustzijn (rood)
2. Bewustzijn, maar nog geen plan (oranje)
3. Plan (geel)
4. Geïmplementeerd (groen)
5. Voorbeeld (blauw)



Welke kennis bestaat om elke doorbraak conditie te behalen?

1. Welke *oplossingen* bestaan er? (groen)
2. Welke *case stories* bestaan er? (blauw)
3. Welke *challenges* bestaan er? (roze)
4. Welke *organisaties / projecten / groepen* werken al aan deze conditie? (geel)



Van profielen naar synchroniciteit: Vind mensen en resources met de grootste relevantie / overeenkomst met uw rol, interesse gebied en expertise.



20 Gaissoft Company Presentation | © Gaissoft 2008

Zie het raamwerk en performance web van het meshwork ontstaan terwijl het zich ontvouwt vanuit de collectieve intelligentie van de deelnemers in de zaal en het zich daarna verder ontwikkeld door online samenwerking.



21 Gaissoft Company Presentation | © Gaissoft 2008

Om programma's internationaal, nationaal, regionaal en/of over organisaties en tijd kunnen managen biedt het meshwork diverse scorecards.

Zie in één overzicht de status en de 'maturity' van ieder project onder iedere doorbraak conditie in elk interesse gebied.

Meer informatie

Developing a roadmap and meshwork for reducing global CO2 emissions by 80% by 2020

<http://tinyurl.com/ykqg2w4>

Developing a roadmap and meshwork for Millennium Development Goal 5

<http://tinyurl.com/ylop8rr>